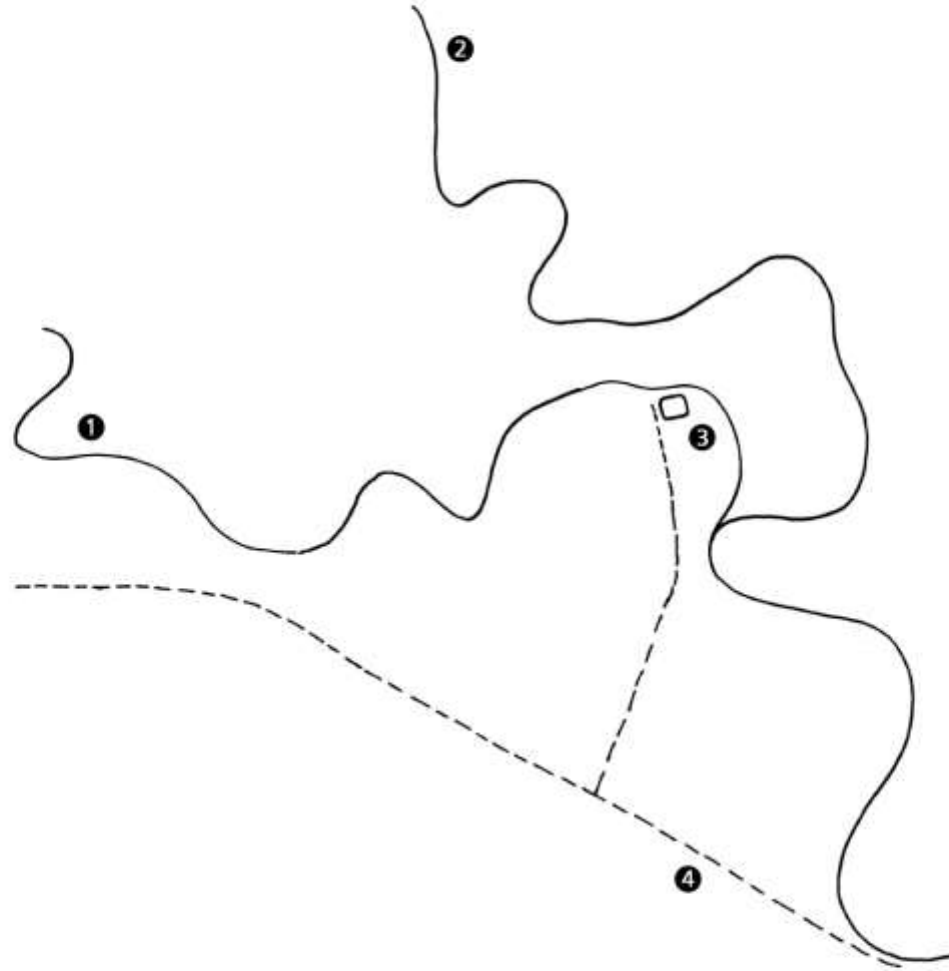


# Cultuurhistorie Kanaleneiland

Romeinse tijd 2e - 5e eeuw



1. Rijn
2. Vecht
3. Castellum
4. Limes en route Castellum



### legenda

#### geomorfologie (naar Berendsen, 1982)

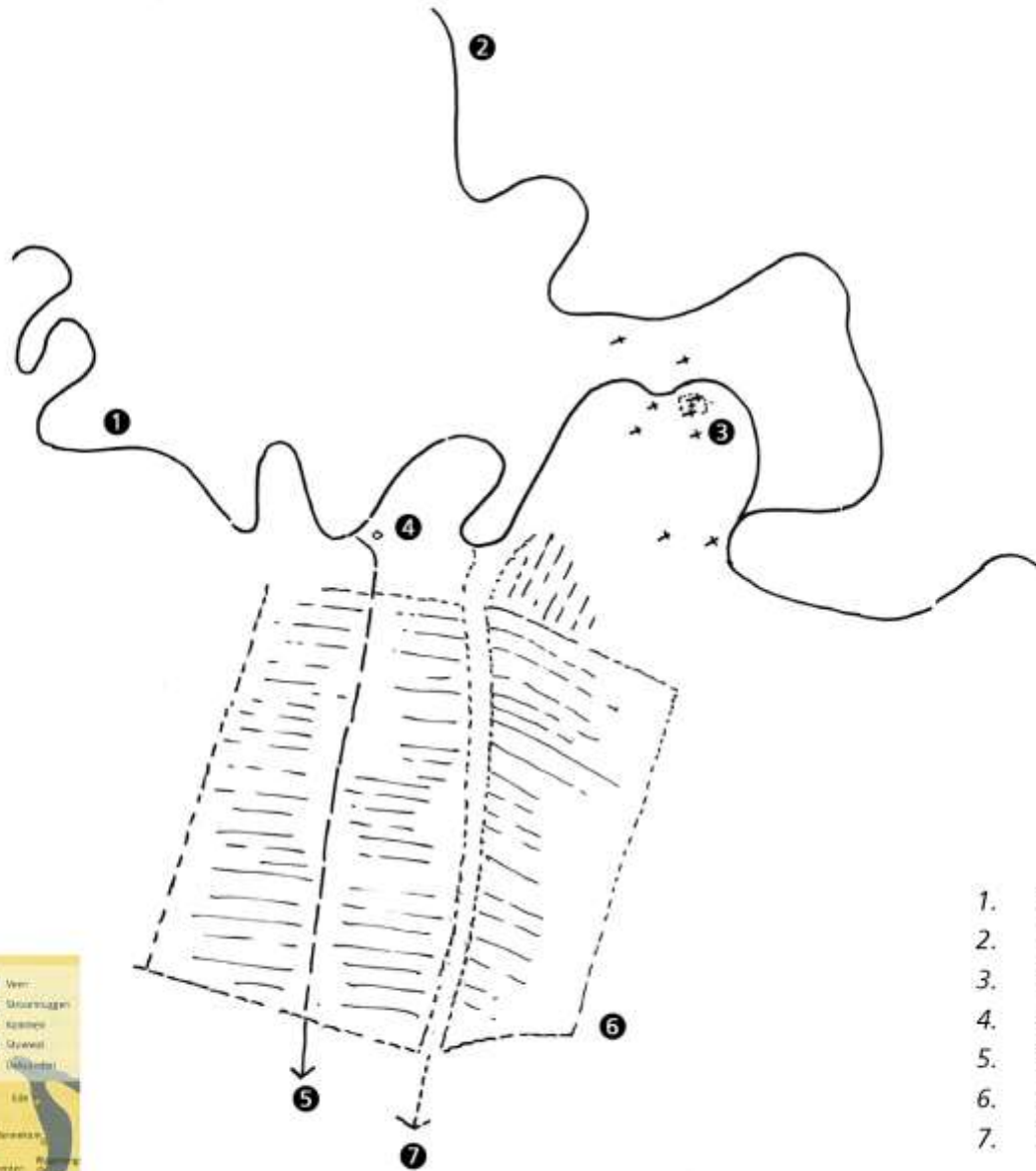
- oever- op beddingafzettingen (< 1,2 m -Mv)
- oever- op beddingafzettingen (< 2,0 m -Mv)
- oever- op beddingafzettingen (> 2,0 m -Mv)
- restgeul
- kronkelwaardgeul
- oever- op komafzettingen
- komafzettingen (klei)
- komafzettingen (veen)
- crevasse-rug
- water
- bebouwd (geen informatie)

#### Archeologie

- hypothese trace limesweg
- hypothese trace limesweg (rechte variant naar limeslocatie (AAC, 2007))
- locatie limesweg (min of meer zeker)
- locatie limesweg (min of meer zeker), 2-fasig



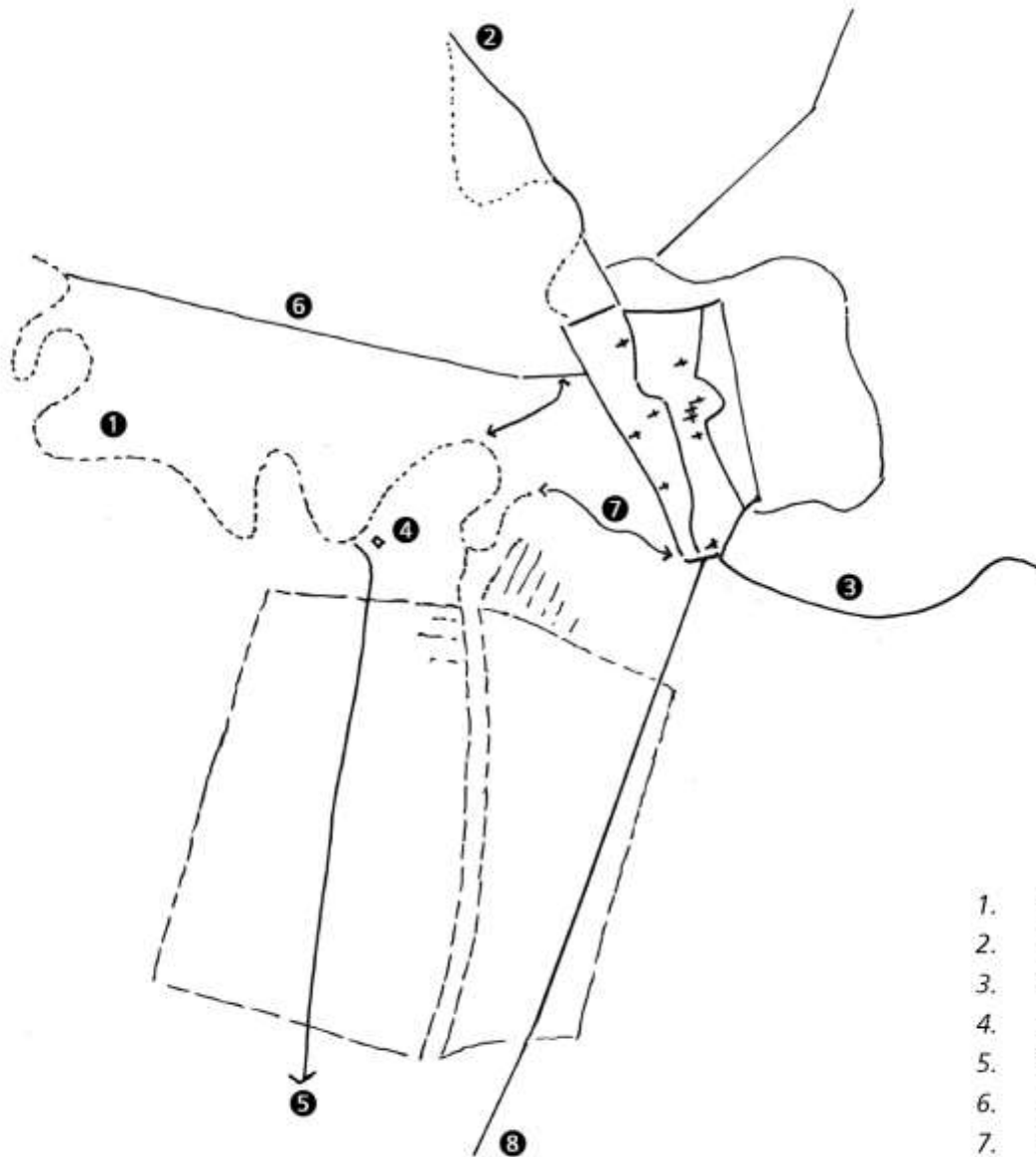
*Middeleeuwen ca. jr. 1000*



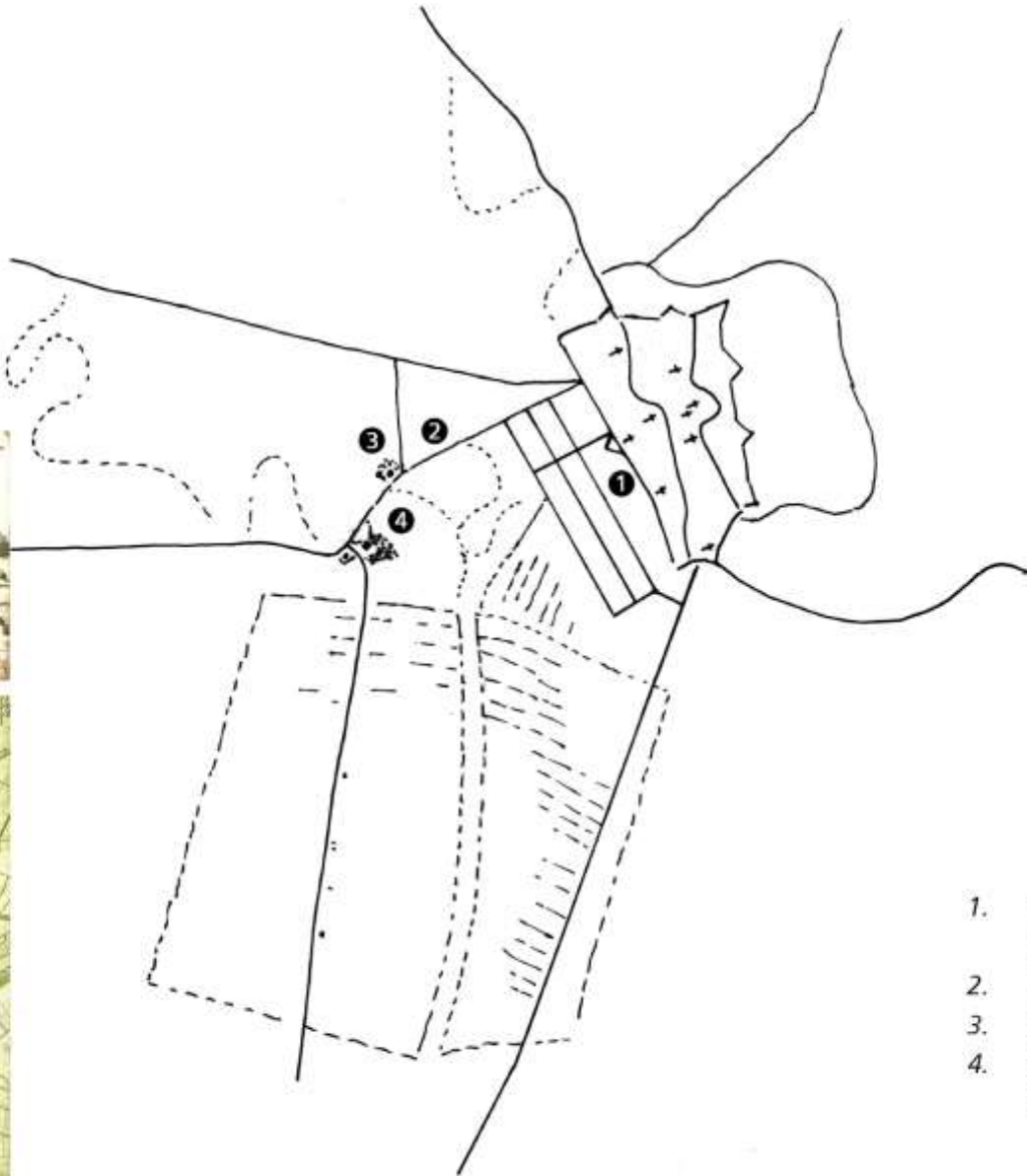
1. *Rijn, verzandend*
2. *Vecht*
3. *immunitieit Dom/Oudmunster*
4. *Curtis St. Paulus*
5. *Galecoerdijk en ontginning*
6. *Westravense ontginning*
7. *reservering vaarroute Rijn-IJssel*



*Middeleeuwen na 1122*



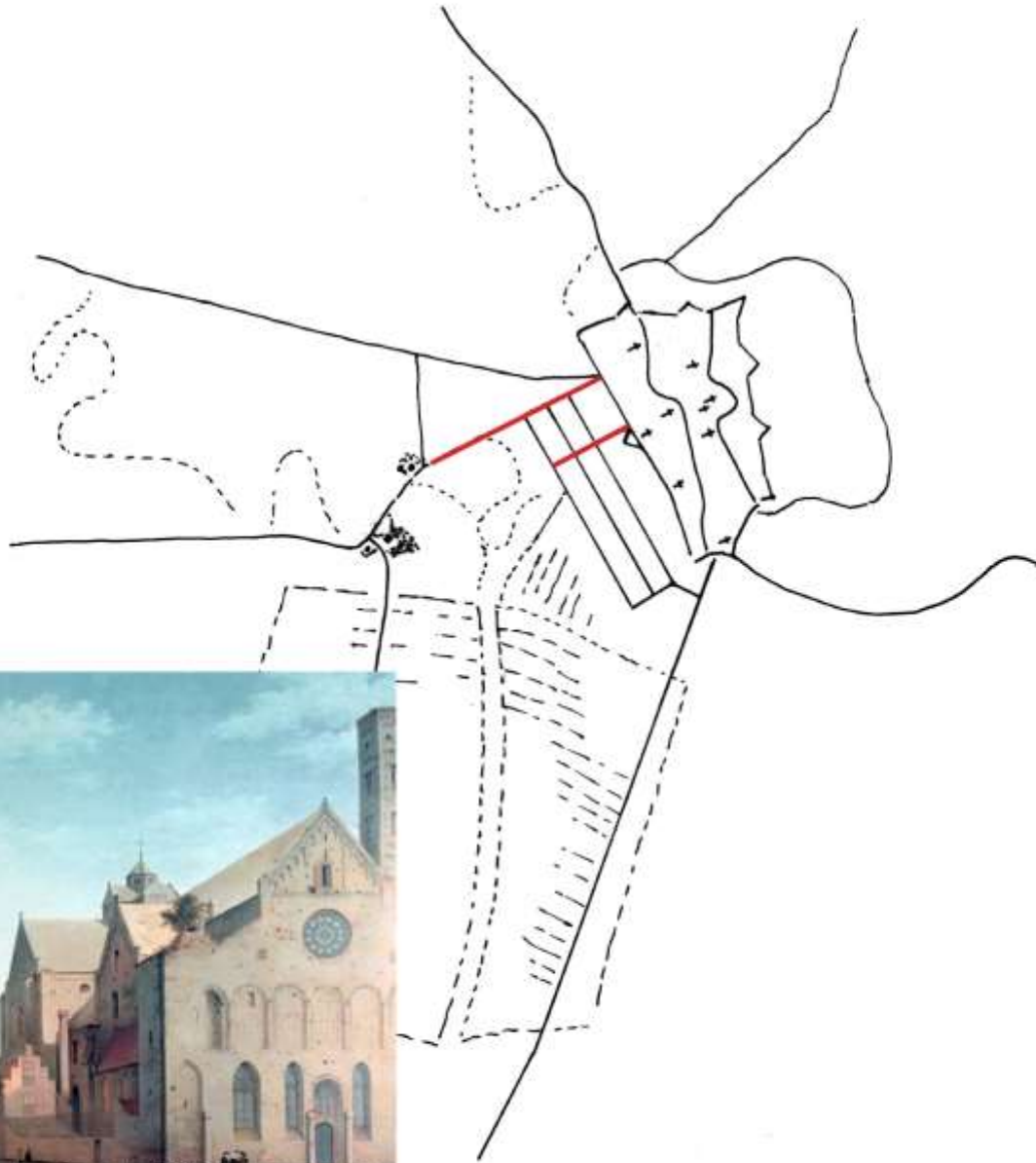
1. verzande Rijn
2. Vecht en verzande Vecht
3. Kromme Rijn (afgedamd)
4. d'oude hofstede
5. Galecooper dijk
6. Vleutense Wetering
7. lijnpad
8. Vaartse Rijn



1. Moesgrachten  
Plan Hendrik Moreelse 1664
2. Leidsche Rijn (trekvaart)
3. buitenplaats "Oog in Al"
4. buitenplaats "Welgelegen" + Den Hommel



*dwarsverbindingen en perspectief*



Pieter Saenredam, 1662, Marktplaats - Utrecht

2e helft 19e eeuw

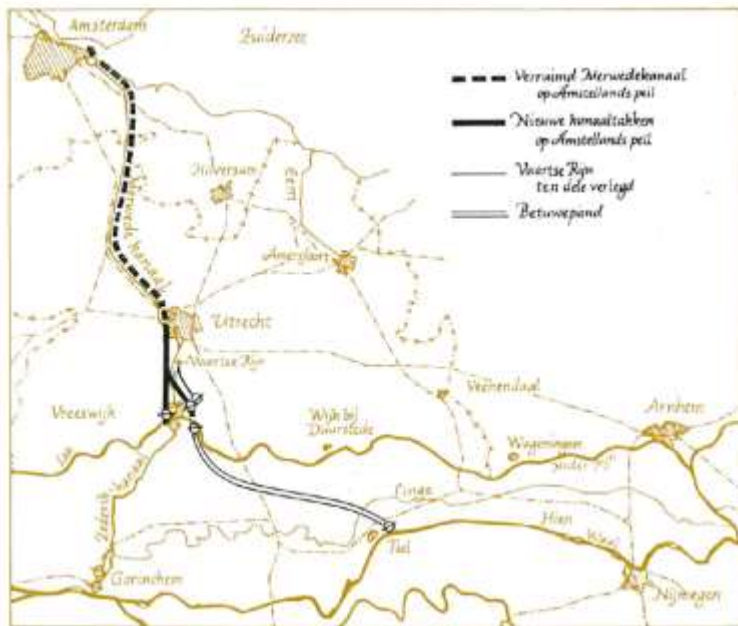


1. Merwedekanaal
2. netwerk spoorlijnen
3. Nieuwe Hollandse Waterlinie

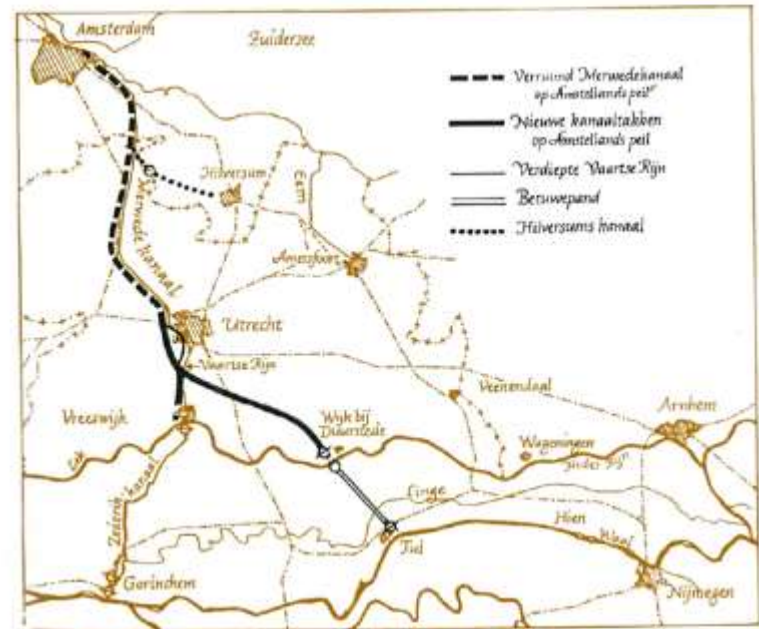


*Berlage / Holsboer 1924*  
*Herzien Uitbreidingsplan*





Plan Vreeswijk, gewijzigd volgens dr. C. Lely, november 1927.



Plan Wijk bij Duurstede, gewijzigd volgens ir. A. A. Mussert, maart 1929.

bron: 2000 jaar Utrecht, R. Blijstra

*1950 Amsterdam-Rijnkanaal  
vóór ophoging Kanaleneiland*

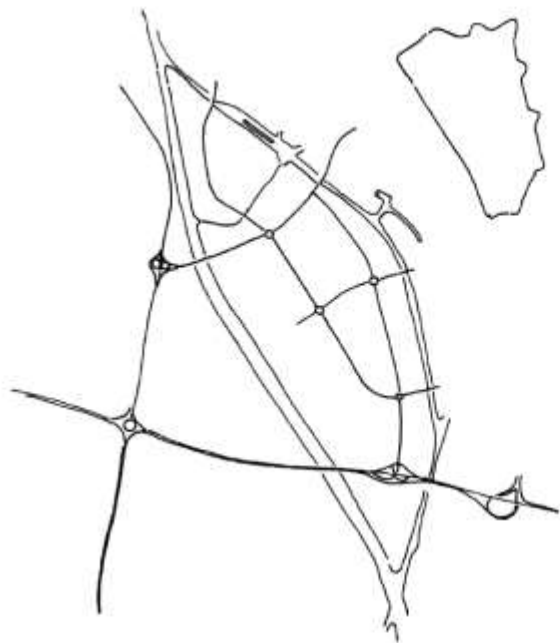


*paralleliteit Catharijnesingel, plan Moreelse 1664, Amsterdam Rijnkanaal*

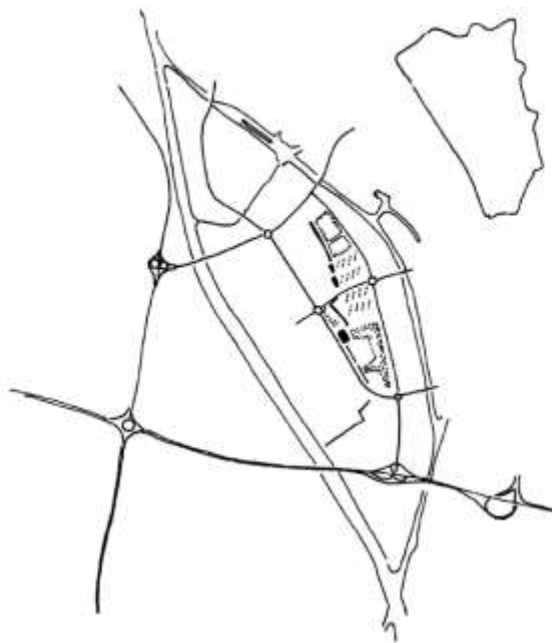








*verkeersmachine 1955*

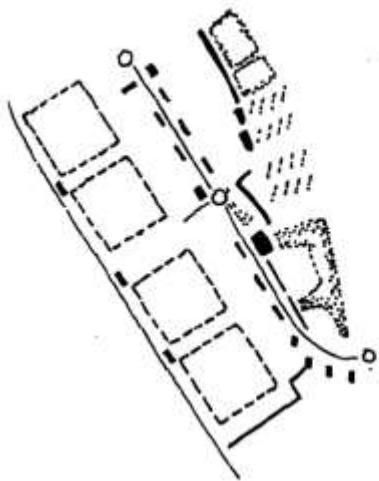


*groene rand*



*maat verkavelingsveld ca. 340 x360 m*

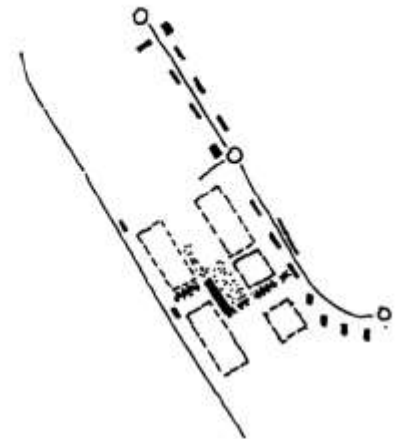




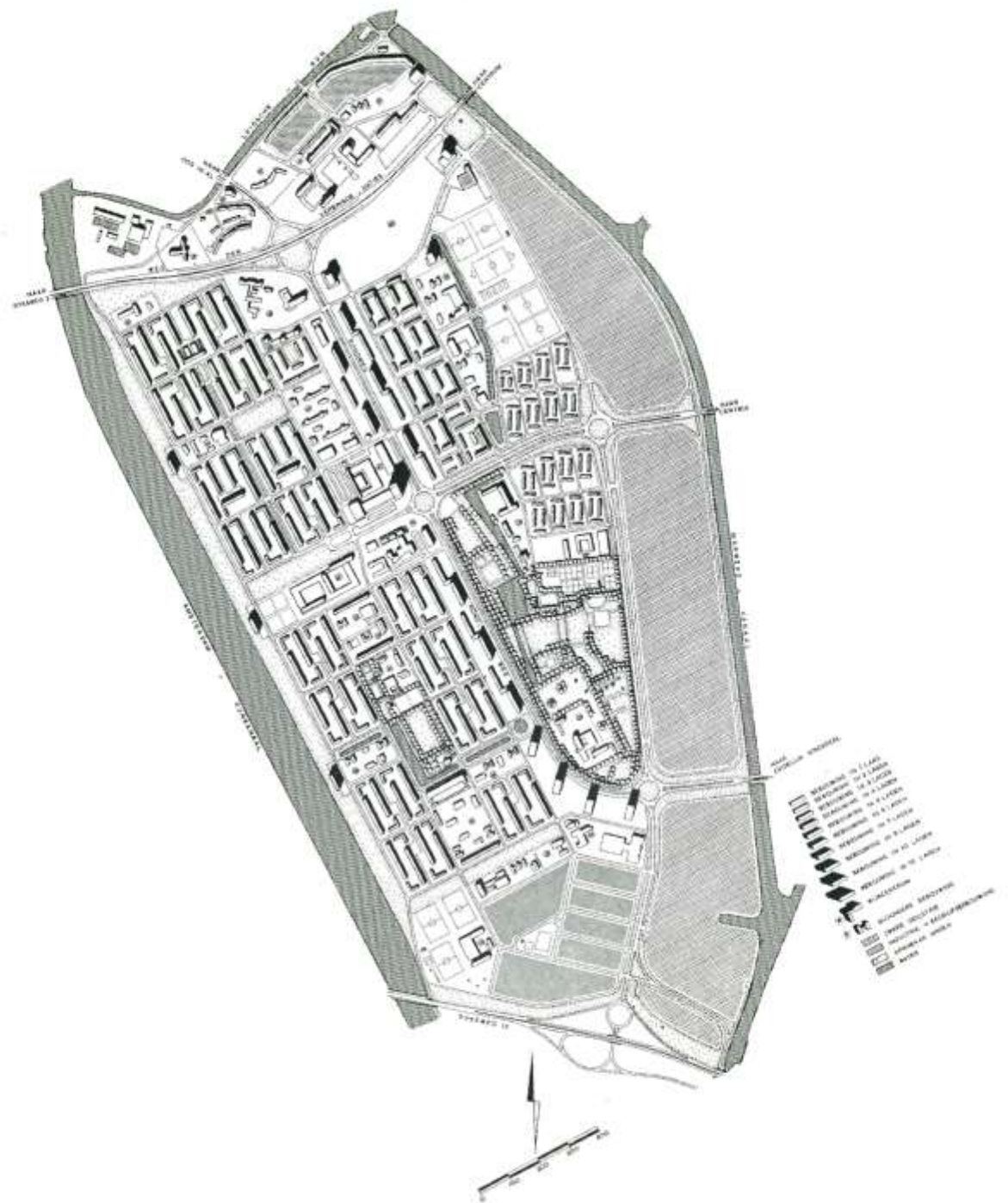
*stroken langs de Beneluxlaan*



*stempels van parallelle en  
haakse bebouwing*

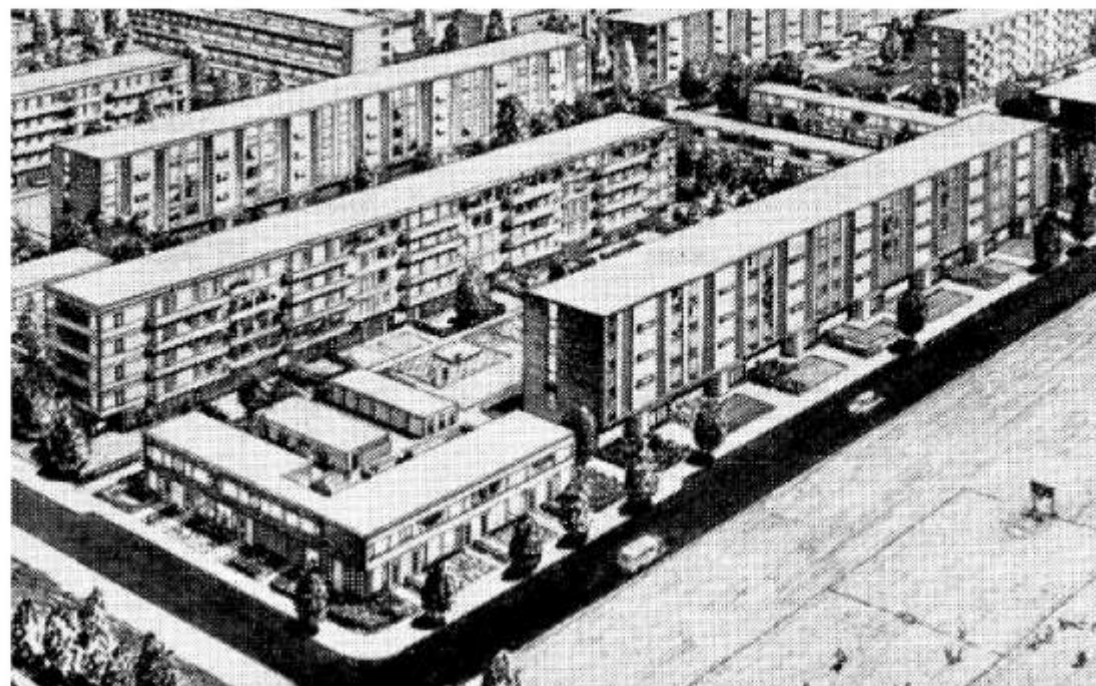


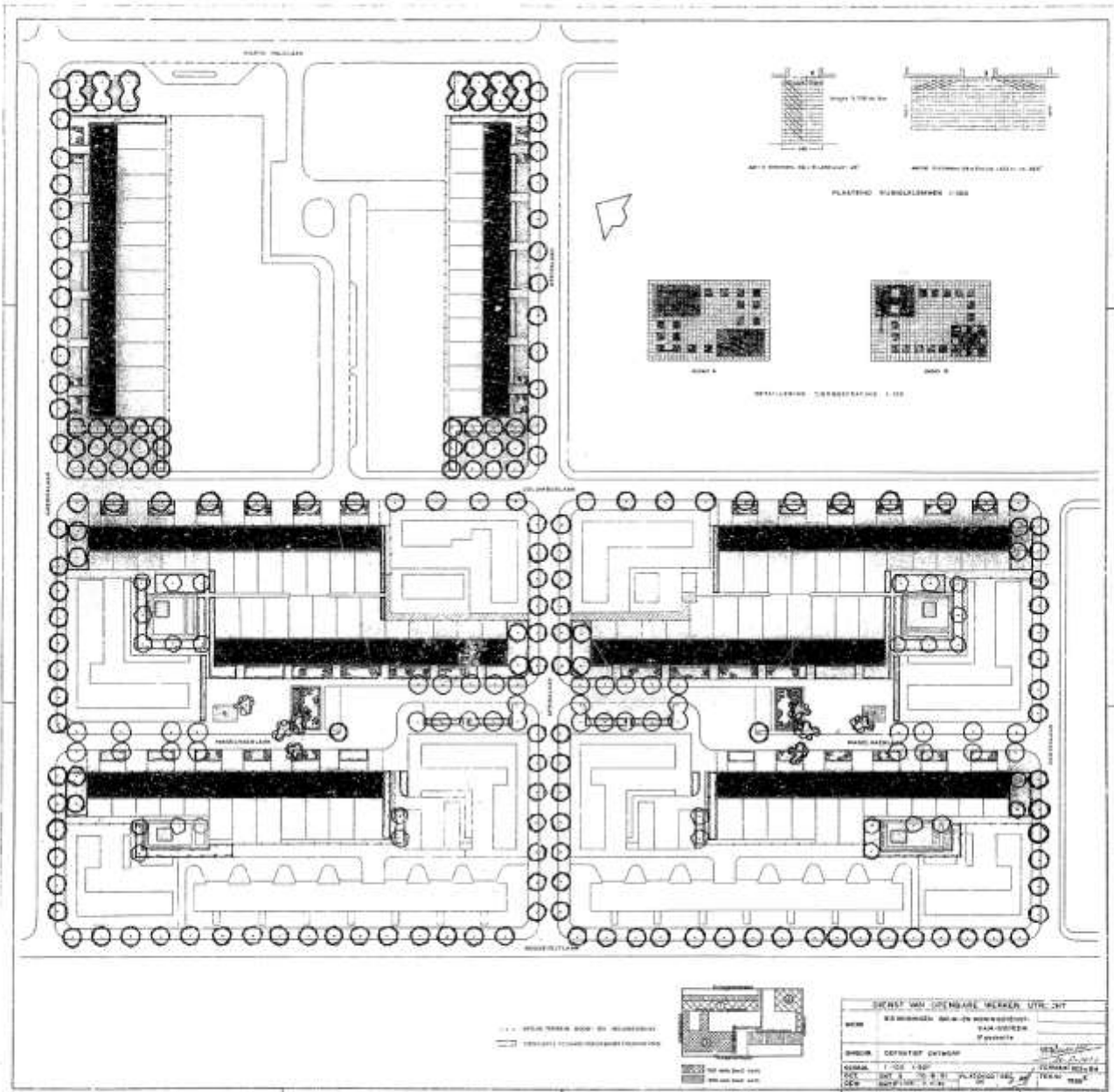
*bewerking Kanaleneiland Zuid  
intervam-systeembouw*





blokmaat: 60 x 170 m





Inrichting straten rondom de Magelhaenlaan, 1961 [Archief Dienst Stadsontwikkeling Utrecht]





## In kort bestek 1

### Geraadpleegde literatuur:

Peter Hall: Zeven wereldsteden, problemen van groei en leefbaarheid.

Mr. Dr. Ir. M.M. van Praag: Nederland bouwt.

Max Dendermonde: Onderdak voor ruimte/ruimte voor onderdak.

Centrale directie van de volkshuisvesting en de bouwrijverheid: De naaste omgeving van de woning.

Diverse kranten- en tijdschriftartikelen.

### Colofon:

Tekst: Bureau Voorlichting (K. van der Zwiep).

Foto's: C.A. Otten, Foto Hulskamp, H.J. Stuvet, Fotobureau 't Sticht, Gemeente-archief Utrecht (H. Dijkstra), Tekeningen: Dienst Openbare Werken Utrecht.

Druk en clichés: Drukkerij Elinkwijk.

Uitgave: Bureau Voorlichting der gemeente Utrecht, november 1968; 17.500 ex.



# 10 jaar Kanaleneiland





